

Multi-Zugangs-Kontrolle MZU ist ein Zufahrtskontroll-Modul für Schranken, Tore und mehr.

Beschreibung:

MZU ist unsere Blackbox, die unter einer Web-Oberfläche mit gleichen Parametern die Zufahrt für Weitbereichsleser UHF oder Nummernschilderkennung ANPR verwaltet. Sie können das System mit in die Schranke verbauen oder extern von Tor und Schranke montieren.

Über Ethernet können Sie das Zufahrtskontrollprogramm aufrufen und alle Parameter wie, Stammdaten, Ablaufdatum, Zeit-zonen und Antipassback verwalten.

Die Benutzeroberfläche bleibt gleich ob Sie nun eine ANPR Kamera oder ein UHF System anschließen. Das bedeutet für Sie immer wieder ein leichtes Spiel wenn etwas geändert werden muss, weil Sie sich nicht an neue Programme gewöhnen müs-sen.

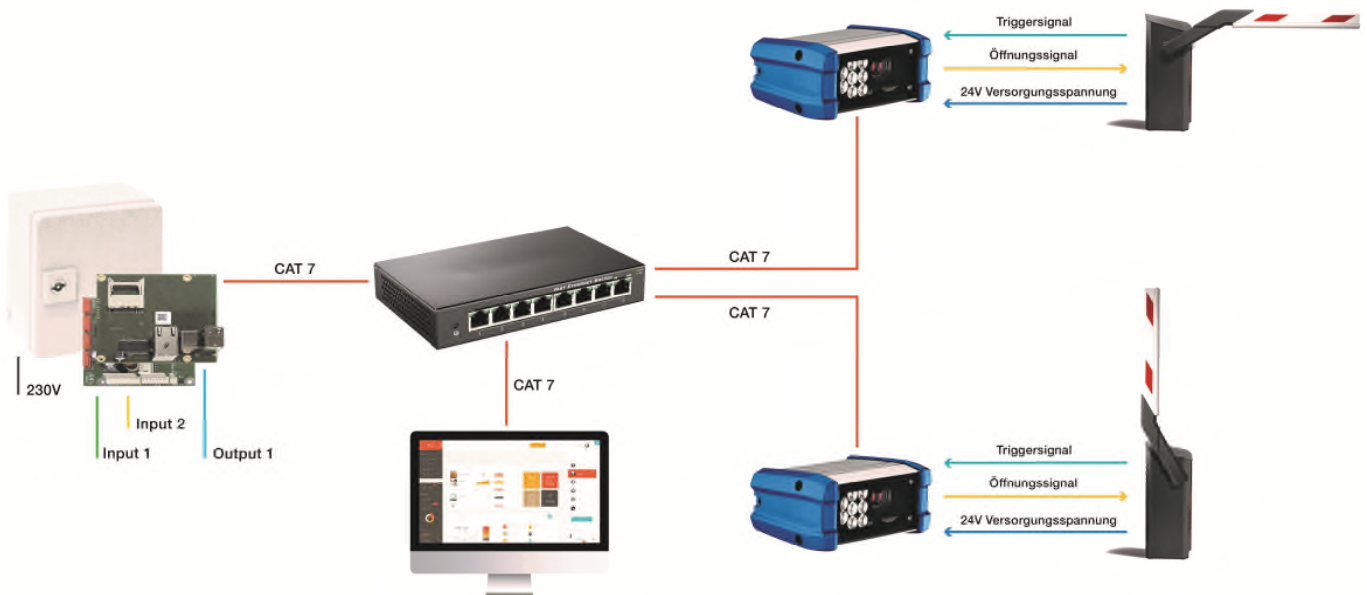
Eine MZU kann bis zu zwei Systeme verwalten. Bei ANPR heißt das es können bis zu zwei ALL IN ONE Kameras angeschlossen werden. Z.B eine Einfahrt und eine Ausfahrt.

Nach dem Sie alle Parameter und Stammdaten eingegeben haben, arbeitet das System komplett Standalone. Somit sind Sie unabhängig von jedem PC.

Es ist kein Trigger Signal nötig

Einfacher * Besser * Leichter * Effektiver und das im besten Preis- / Leistungsverhältnis

Skizze ANPR:

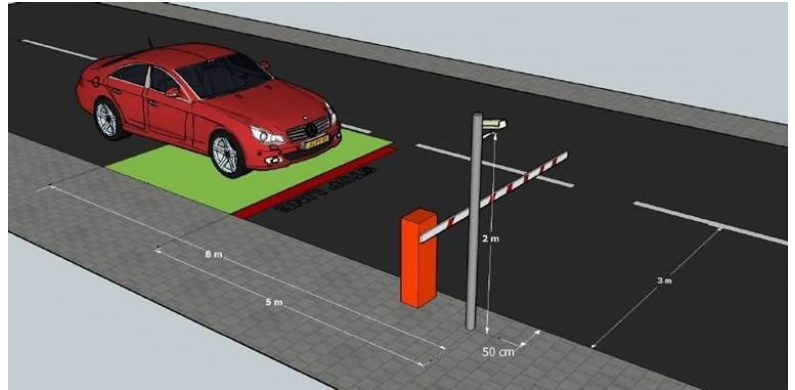


Input 1 = Sicherheitsschleife 1,
Input 2 = Sicherheitsschleife 2,
Output 1 = z.B. Frei Besetzt Anzeige

Die Daten dienen der Produktbeschreibung und sind keine zugesicherten Eigenschaften. Für fehlerhafte Informationen und sich daraus entstehende Schäden übernimmt die W. ARNOLD GmbH keine Haftung. Einzelne Eigenschaften können ohne vorherige Ankündigung geändert werden, wenn sich daraus keine Änderung der Funktionalität des Produktes ergibt.

Fakten:

- Bis zu zwei Kameras anschließbar (z.B. Ein- und Ausfahrt)
- Optional weitere Spuren anschließbar (bis zu 6)
- Bis zu 5000 Kennzeichen
- Einfache, verständliche Bedienung per Weboberfläche in gängigen Browser (optimiert für Firefox)
- Keine zusätzliche Software notwendig
- Betriebssystemunabhängig
- Verfügbare Sprachen Deutsch & Englisch
- Dauerparker verwalten
- Individuelle Zugangsrechte vergeben
- Zugangsberechtigung von.....bis
- Mehrere Kennzeichen pro Person
- Aktiv / Passiv schalten der Person
- Zeitzonen
- Feiertagskalender
- Gruppen
- Antipassback
- Parkplatzzähler
- Manuelle Korrektur des Parkplatzzählers
- Öffnen der Schranke über Dashboard
- Dauer-Auf der Schranke über Dashboard
- Ereignislog
- Fahrtrichtungserkennung
- Zeitschaltuhr
- Updatefähig
- Alles komplett im Rittal montiert



Bestellnummern:

- **MZU-V4.5-G1-LAN** (Zugangssystem verbaut im Rittal Kasten)
- **F01750/16** (ALL in One Kamera)
- **DR-75-24** (24 V Netzteil für die Kamera)
- **T19841** (Masthalterung)
- **Mast-M01** (Mast 2,5m)
- **EDS-205** (5 Port Ethernet Switch)

Technische Daten:

	MZU-V4.5-G1-LAN
Kapazität:	5000 Nummernschilder
Spannungsversorgung:	95V bis 230V
Schnittstelle:	TC/IP
I/O:	1 x Relais out (No/Nc) 2 x Opto IN
Abmessungen Box:	BxHxT 150 mm x 150 mm x 80 mm
Schutzklasse:	IP 54 (BOX)

Die Daten dienen der Produktbeschreibung und sind keine zugesicherten Eigenschaften. Für fehlerhafte Informationen und sich daraus entstehende Schäden übernimmt die W. ARNOLD GmbH keine Haftung. Einzelne Eigenschaften können ohne vorherige Ankündigung geändert werden, wenn sich daraus keine Änderung der Funktionalität des Produktes ergibt.

